

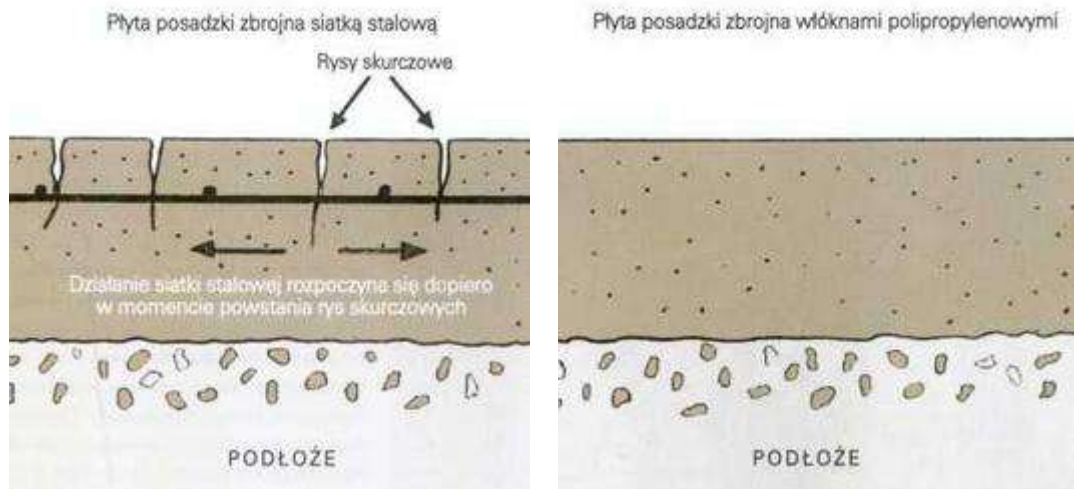
## TEXA – FIB

### Polipropileno pluoštas betono mikroarmavimui

**TEXA-FIB** polipropileno pluoštas skirtas betono fizikinių ir mechaninių savybių gerinimui, mikrotrūkimų prevencijai betono kietėjimo metu ir tuo pačiu užkertantis kelią susitraukimo plyšių atsiradimui sukietėjusiame betone.

Pridedant į betono masę milijonus trumpų ir plonų polipropileno pluoštelių sukuriama erdvinė struktūra neleidžianti vykti betono mišinio segregacijai, o betono kietėjimo metu – perimančiai susitraukimo įtempimus.

Naudojant polipropileno pluoštą **TEXA-FIB** eliminuojamas džiūvimo plyšių tinklas atsirandantis betono paviršiuje.



#### Privalumai naudojant TEXA-FIB :

- pilnai eliminuojamas džiūvimo plyšių atsiradimas tiek betono paviršiuje tiek ir viduje.
- padidėja betono atsparumas ir stipris (atsparumas dinaminėms apkrovoms, atsparumas lenkimui, didėja atsparumas dilimui).
- padidėja vandens nepralaidumas, atsparumas šaldymo ciklams, agresyviai aplinkai.
- padidėja paviršiaus atsparumas.
- paprastesnė darbų atlikimo technologija ir mažinami darbo kaštai.



## TEXA – FIB

### Polipropileno pluoštas betono mikroarmavimui

#### Techniniai duomenys:

Pluošto ilgis	mm	6, 12, 19
Tūrio masė	g/cm <sup>3</sup>	0,91
Spalva		balta
Pluošto storis	mikronais	17, 30
Paviršiaus plotas	m <sup>2</sup> /kg	144, 222
Lydimosi temperatūra	°C	168
Cheminis atsparumas		pilnas
Dozė m <sup>3</sup> betono	kg	0,6 - 0,9
Pakavimas		0,6kg, 0,9kg

#### Taikymo sritys:

- kelių statyboje ( betoniniai keliai, autostrados, parkingai, šalitilčiai, pandusai ir privažiavimai ),
- hidrotechninėje statyboje ( rezervuarai ir kanalai nuotekinių vandenių, kolektoriai ir kt. ),
- grindų konstrukcijos,
- gelžbetonio gaminiai,
- akyto betono gaminiai,
- savaimė išsilyginantys ir plonasluoksniai mišiniai.

#### Darbo aprašymas:

Įdėtas į 1 m<sup>3</sup> betono 0,6 arba 0,9 kg polipropileno pluošto TEXA-Fib kiekis nepakeičia betono pumpavimo savybių. Pluoštas dedamas į mišinį prieš beriant cementą ir skystus priedus (pav. plastifikatoriai). Jeigu pluoštas bus dedamas į jau paruoštą betono mišinį, tai tam, kad būtų užtikrintas tolygus pasiskirstymas, betonas maišyklėje turi būti maišomas ne mažiau kaip 5 min. 15 – 18 aps./min greičiu.